



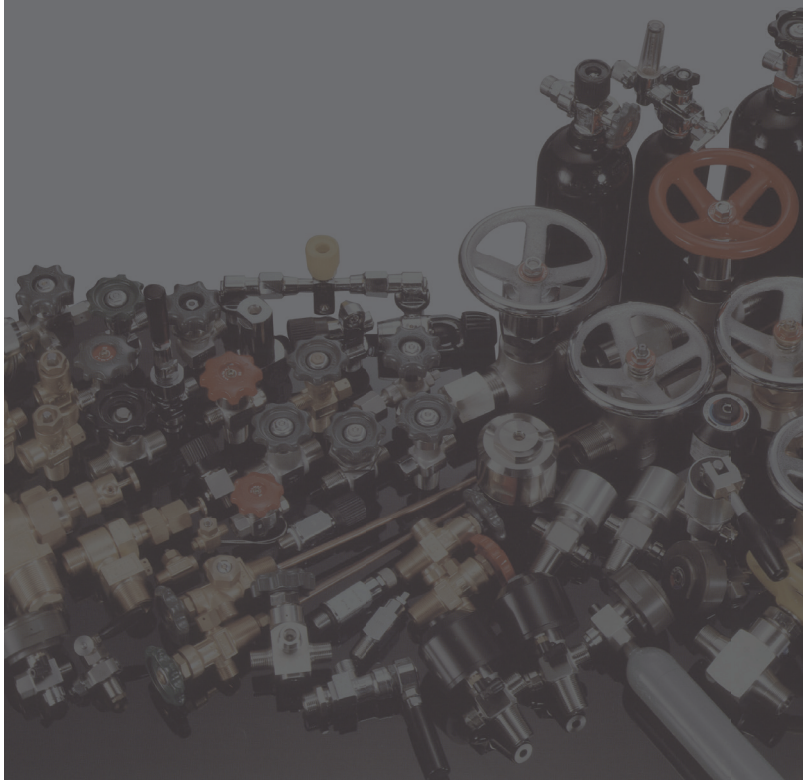
HIGH PRESSURE VALVES

Our unending mission to win customer trust
It all starts with a commitment to safety

||| HAMAI KOREA

面对信赖的无极限挑战 一切始于安全性的追求。

HAMAI对于安全性的观念,如同“日常呼吸”,认为是日常中的无意识行为。即安全就是肉眼无法察觉的。基于此基本理念,长年累月培养的高科技所制作的产品,我们敢于骄傲的说:得到了诸多使用者的高度评价。今后,我们会更加努力,不断的去研究、研发,追求更优秀、更安全的技术。





HAMAIKOREA公司 (公司·工厂)

釜山广域市 江西区 美音产团 1路 15号街, 114



取得ISO 9001认证
取得ISO 14001认证

- KGS认证工厂
- 取得中华人民共和国特种设备制作认证

HAMAI总部 (营业总部·管理总部)

东京都 品川区 西五反田 7-7-7 2F



府中工厂 (高压气体用阀门生产工厂)

东京都 府中市 西原町 1-3



高压气瓶用阀门, 设备用阀门以及各类
产品配件器材的设计与制作

- 「日本政府认证试验者」认证工厂
- 日本消防设备安全中心认证产品制造工厂

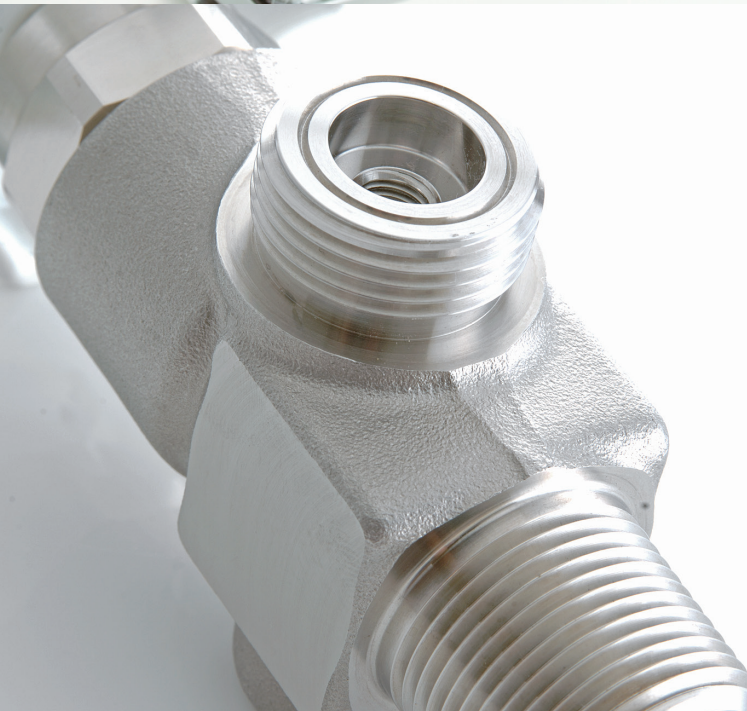
大多喜工厂 (球阀、LPG阀门生产工厂)

千叶县 夷隅郡 大多喜町横山 880



容器用阀门、排管用阀门、安全装置,
以及各种产品有关附件设计与制作

- 「日本政府认证试验者」认证工厂



在各种专业领域活跃的HAMAI高压气体用阀门

一般高压气体用容器阀



是用于广泛使用的氧气、氮气、氦气等代表性气体的阀门。适用于不同类型。是一款性价比非常高，品质和价格方面也得到了高度评价的阀门。结构为背压阀型式，操作简单。不仅如此需要维修保养的零部件也可以迅速提供。混合气体也可适用，详情请咨询。

高纯气体用容器阀



是适用于一般高压气体中，被称为高纯气体的高纯氮气、高纯氧气，以及被称为半导体用特殊气体的甲基硅烷、液化氨气等，操作时需要注意的气体用阀门。其材质为黄铜、不锈钢、哈氏合金等。结构方面也包含了背压阀、隔膜阀等多种类型。HAMAI的高纯气体用阀门包括加工、组装，都是以最新设备，通过严格检查的高品质产品，所以可以放心使用。

汽车用容器阀



为代替汽车能源汽油而在天然气、电、燃料电池等方面尝试新挑战的混合动力汽车、电车、压缩天然气(CNG)车等，已经进入实用化阶段。HAMAI以[与自然共存]为公司主题，致力于开发压缩天然气(CNG)的安全边，以及燃料电池车(节能车)用氢气阀门。给下一代提供安全、可靠的阀门为主题，我们日益努力着。

灭火器，以及灭火装置用容器阀



是适用于二氧化碳灭火器、卤代烷灭火系统、氮气灭火系统的阀门。是得到了日本消防设备安全中心认证的认证品制作工厂，可提供灭火系统相关不同类型的阀门。拥有价格优势，是款性价比极高的产品，且可提供零部件。

55LMT

METAL TOUCH VALVE

优秀耐久性的金属接触型隔膜阀



FS-55LMT

55LMT 系列

气体名称	品名	备注
所有压缩气体	FS-55LMT/SUS-55LMT	
所有液化气体		

根据所选择的气体特性,也有不适合使用树脂密封的气体,这时发挥其效果的就是金属密封型阀门。

【参数】	最大使用压力	14.7~20.0MPa
	使用温度范围	-20~+65°C
	Cv值	0.3~
	泄漏率 [Pa·m ³ /sec]	1.0×10 ⁹ 以下

特点 1 虽为金属密封型,但具有优秀耐久性

传统的金属密封型阀门,因耐久性稍差,所以无法实现良好的气密性能。

随着最近氟气等气体的需求量上升,我们也出售过金属密封型阀门,但最终的课题还是耐久性。

HAMAI尝试重新研究阀座材质、形状,以及涂膜,终于研制出优秀耐久性的金属密封型阀门,在启闭耐久性试验中也得到了2000次以上的成绩。此产品的开发,开启了金属密封型阀门的新路程也不为过。

特点 2 隔膜型阀门,可以维持较高的气密性能

即使采用同样的金属结构,针阀是将主轴旋转切入阀座内部来切断气体的型式。

如果使用此方法,气体会流入顶部,所以无法实现较强的气密性。

HAMAI金属密封型阀门为隔膜型阀,可以有效的切断气体,从而可以保持较高的气密性。

且在阀座主体部位设置了间隙,从而提高了充装气体时的清洁功能。

特点 3 具备适用于各种类型的阀门

55LMT系列有简约的SUS-55LMT,以及抗振性能较强的FS-55LMT。

隔膜型结构也有使用同一种阀座而更加提高了密封性能、清洁性能的类型。

不仅如此,我们还具备了配置启动装置(SOFIC)的自动阀门(PAWK)。

我们敢于自信的说,在诸多阀门品牌中,金属接触型阀门领域里,我们领先一步于任何品牌。



SUS-55LMT

SOFIC

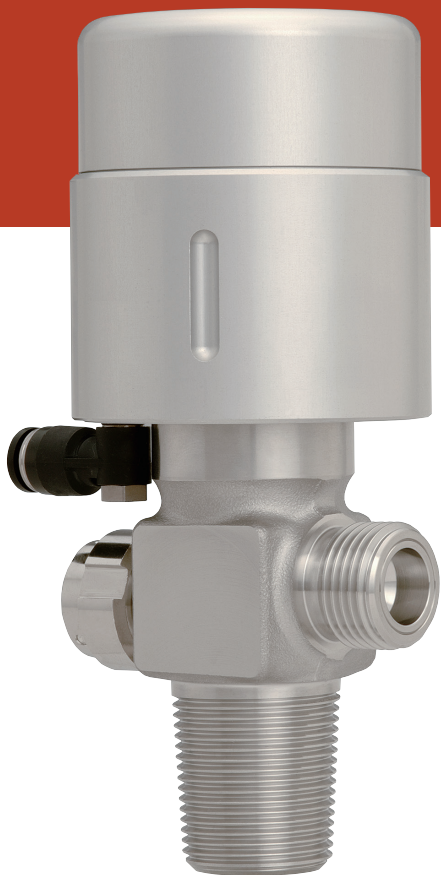
实现了小型·轻便·缓慢自动开启。

Safety
安全

Oil-Free
无油 自由

Inhibit
控制

Compact
小型·轻便



SOFIC (新型启动装置) 配置阀门

气体名称	品名	备注
高纯压缩气体 所有液化气体	PAW-55LMRK, EGPA	

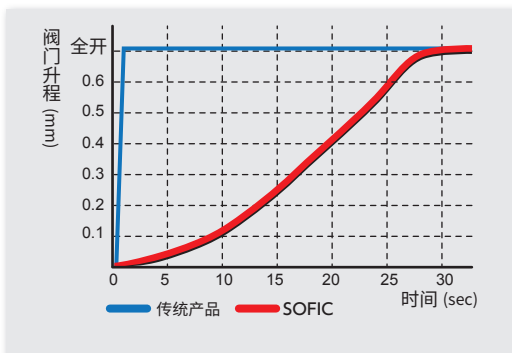
手柄式阀门因为是手动操作释放气体，可以人为的控制激烈的气体泄漏。但是，自动启闭装置在释放气体的同时会变成全开状态，所以根据气体出现压缩热等问题。

而我们公司成功的在启动装置上，配置了和“人为”操作一样缓慢开启的功能。

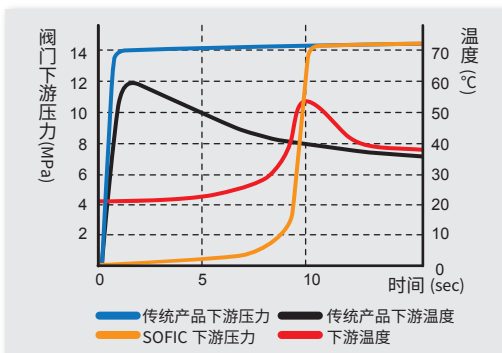
特点 1 缓慢开启

因具备了缓慢开启的结构，可以缓解阀门下游因压缩热引起的升温。从而减少了下游的超负荷。

■ 阀门全开所需时间



■ 阀门下游的压力及温度



特点 2 小型·轻便

与传统产品相比，自动启闭部位大幅实现了小型化和轻便化。从而更便于容器上的拆卸，且安装工作也可以更顺利的进行。

特点3 无油结构

SOFIC是通过空气加压来开启阀门的结构。

无油结构，所以可以放心使用。

特点4 更强的推力功能

在保持气动操作方式不变的情况下，成功的开发出了更强的推力功能。

使用此功能，阀座始终会收到强大的闭力，因此可以最大限度的发挥稳定的阀座性能。

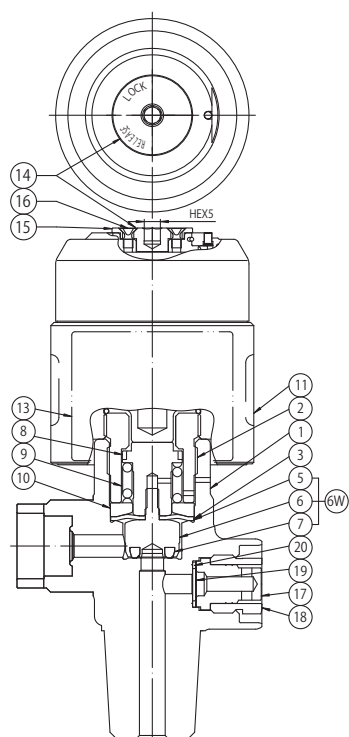
此外，对所需大流量的液化气体阀门，也效果可期。

特点5 可在缓慢开启型和一般操作型产品中二选一

SOFIC可以根据使用气体来选择类型。不需要缓慢开启功能的阀门，建议使用一般操作型。

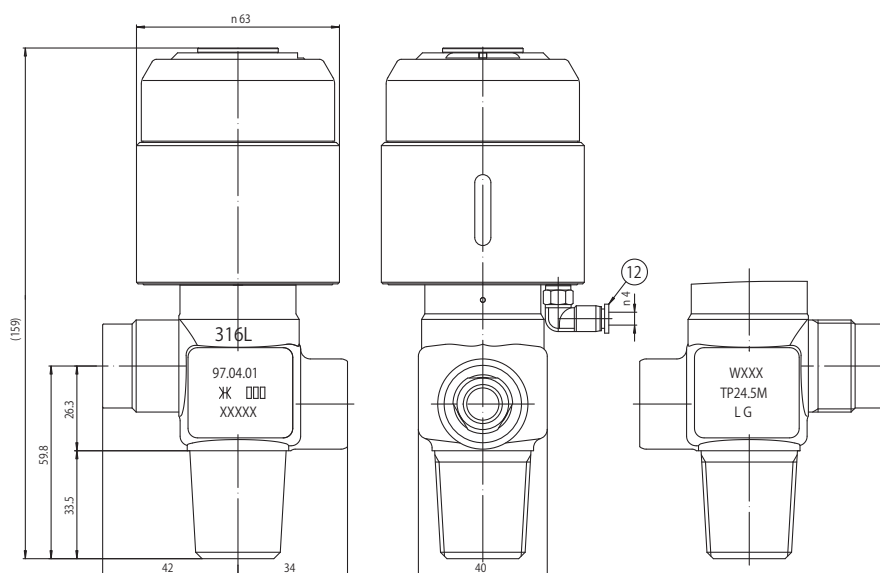
除缓慢开启功能以外，是相同规格。

EGPA



10	DIAPHRAGM RETAINER	C3604
9	SPRING	SUS304-WPB
8	UPPER STEM	C3604
	SEAT DISC	PCTFE
6W	LOWER STEM	SUS316L
	DIAPHRAGM276	ASTM N10276
	LOWER STEM ASSY	
3	DIAPHRAGM	SUS304
2	GLAND NUT	SUS303
1	BODY	ASTM A182 F316L
ITEM	PART NAME	MATERIAL

20	SAFETY PACKING	AgP
19	RUPTURE DISC	NNCP
18	SAFETY PLUG	SUS304
17	SAFETY SLEEVE	C3604
16	BOLT	STAINLESS STEEL
15	KNOB	A2017 T4
14	LABEL-2	POLYESTER FILM
13	LABEL-1	POLYESTER FILM
12	TUBE CONNECTOR	
11	ACTUATOR ASSY	
ITEM	PART NAME	MATERIAL



【参数】

启动方式	根据气体压力的活塞运动
工作压力	0.5MPa (压缩空气, 或氮气)
使用温度范围	+5~40°C (一般环境温度)
工作压力供给口	Φ6(也可选择Φ4)

EGVN

EGVN 束缚隔膜阀

适用于高纯气体、腐蚀性气体的新一代阀门



EGVN

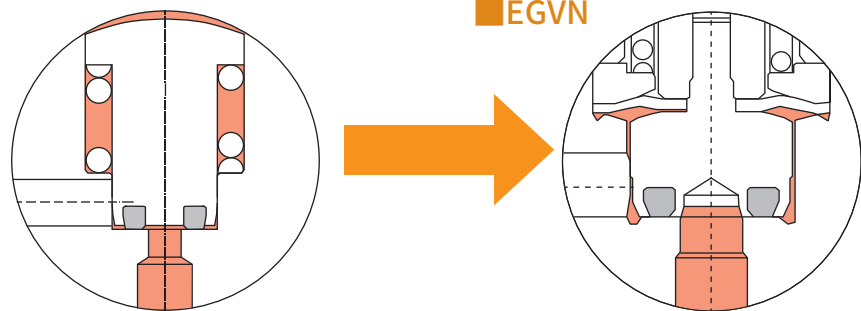
气体名称	品名	备注
所有压缩气体	EGVN	
所有液化气体		

该阀门成功缩减了阀门内部死角的60%。
从而提高了清洁功能，抗腐蚀性也得到了进一步加强。
且使用了特殊平面阀座，从而缓解了因超额扭矩而产生的阀座的变形。
接触气体的零部件可以根据使用气体来选择。
详情请咨询。

特点 1 成功缩减了约60%的死角

大幅减少阀门内部死角而提高了清洁功能。
最适合用于腐蚀性较强的气体等。

■一般隔膜阀



减少了 60% 的死角

特点 2 实现了0.6以上的Cv值

是适合用于液化气体的大流量阀门。当然压缩气体也可以放心适用。

特点3 使用了特殊平面阀座

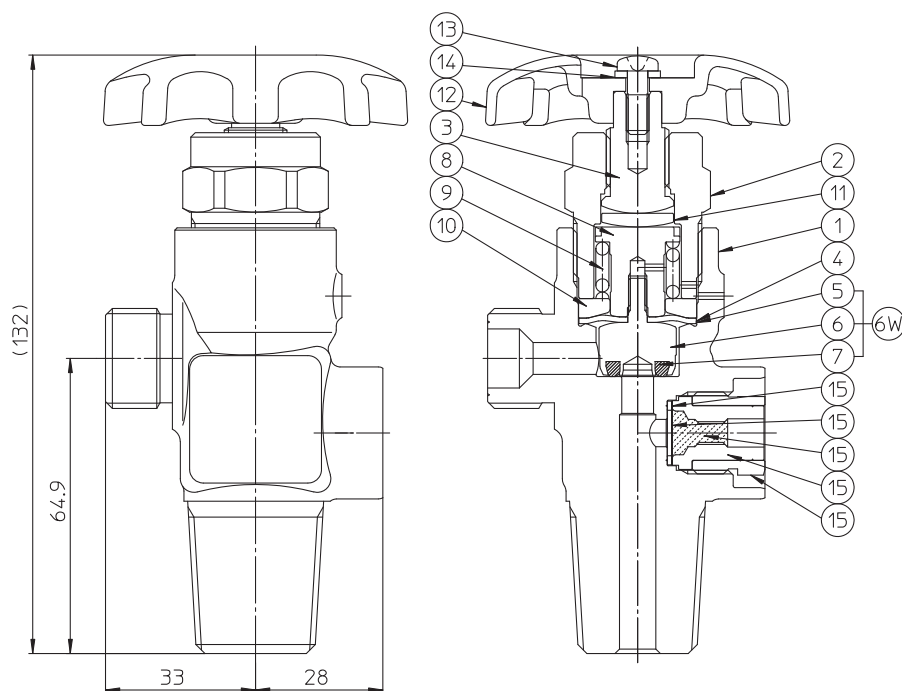
阀座部位使用的是特殊平面阀座
从而缓解了超额扭矩导致的阀座变形。

特点4 接触气体的零部件可根据使用气体来选择

为能在各种不同的场合使用EGVN阀门, 可选择接触气体的零部件。

VALVE BODY	DIAPHRAM	LOWER STEM	SEAT
ASTM A182 F316L	ASTM NO10276	SUS 316L	PCTFE
			PVDF

※我们还拥有金属密封类型。具体细节, 烦请咨询后详谈。



	FUSIBLE METAL	
	SAFETY GASKET	FINE SILVER
15	RUPTURE DISC	NNCP
	SAFETY PLUG	SS303
	SAFETY ASSY	
14	WASHER	SWRH
13	SCREW	SWRM
12	HAND WHEEL	ADC12
11	STEM HEAD	SUS304
10	DIAPHRAGM RETAINER	C3604
9	SPRING	SUS304-WPB
	UPPER STEM	C3604
6W	SEAT DISC	PCTFE
	LOWER STEM	SUS316L
	DIAPHRAGM 276	ASTM N10276
	LOWER STEM A'ssy	
4	DIAPHRAGM	SUS304
3	SPINDLE	C3604
2	GLAND NUT	ASTM A182 F304
1	VALVE BODY	ASTM A182 F316L
ITEM	PART NAME	MATERIAL

【参数】	最大使用压力	14.7 MPa
	使用温度范围	-20 ~ +65°C
	Cv值	0.4 ~ 0.6
	泄漏率 [Pa·m³/sec]	1.0 × 10 ⁻⁹ 以下



||| HAMA KOREA

公司·工厂釜山广域市 江西区 美音产团 1路 15号街, 114 (九郎洞27-1)
TEL.051-316-6516 FAX.051-316-6515